

**STUDIA Z PERSPEKTYWY ABSOLWENTA UWM W
OLSZTYNIE
Wydział Nauk Społecznych
2015**

Wstęp

W badaniu ankietowym dotyczącym opinii absolwentów Wydziału Nauk Społecznych UWM w Olsztynie uczestniczyło 348 osób z czego 312 kobiet oraz 36 mężczyzn. Absolwenci studiów stacjonarnych - 217 osób, studiów niestacjonarnych - 131 osób.

W ocenie poziomu zdobytych umiejętności i kompetencji przez absolwentów Wydziału Nauk Społecznych dominują oceny przeciętne i wysokie. Przy średniej w skali od 1,0 do 5,0 wynoszącej 3,4 dla studiów niestacjonarnych oraz 3,1 dla studiów stacjonarnych. Podobnie wyżej oceniają studenci niestacjonarni seminaRIA dyplomowe (3,7) podczas, gdy absolwenci stacjonarnych studiów przyznali ocenę 3,5.

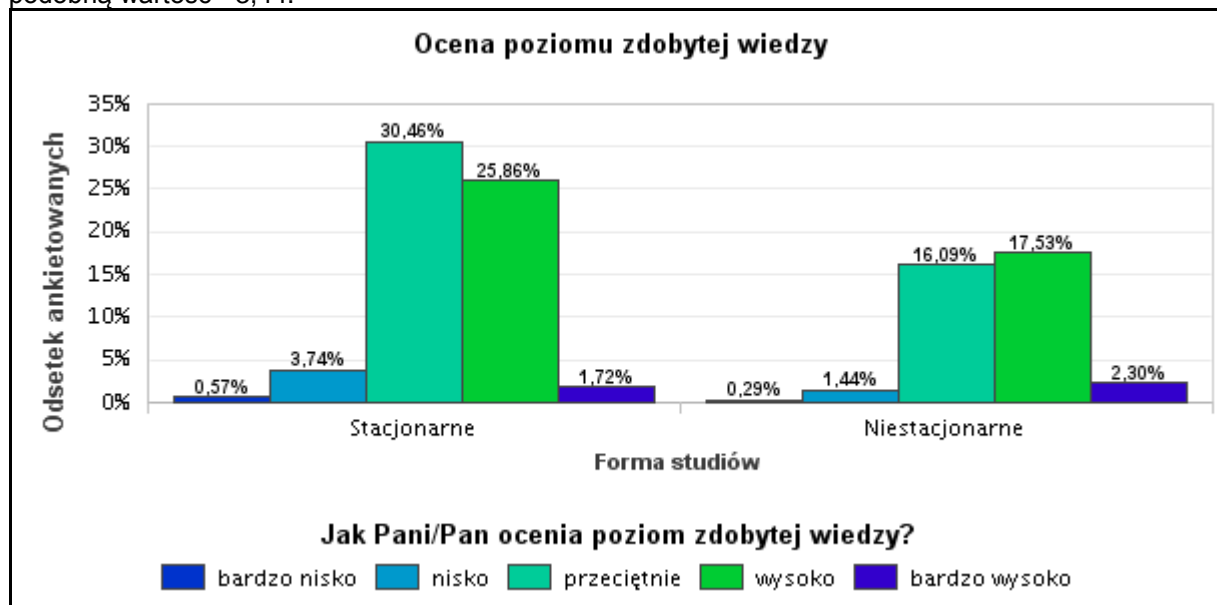
Należy zauważyć, iż w przypadku oceny wpływu praktyk na rozwój absolwentów w dużym procencie pojawiły się odpowiedzi wysokie i bardzo wysokie, przy średniej 3,55. Relatywnie dobrze oceniono współpracę z opiekunem pracy dyplomowej, gdzie średnia dla wydziału wyniosła 3,8. Zwraca uwagę niska ocena - 2,4 średniej dla Wydziału, jaką przyznali absolwenci wyposażeniu sal dydaktycznych.

Zasoby biblioteczne oceniono na 3,5, przy czym należy nadmienić, iż Wydział nie dysponuje (poza biblioteką Instytutu Nauk Politycznych) własnymi zasobami bibliotecznymi. Sale sportowe oceniono na 3,1. Praca dziekanatu oraz organizacja toku studiów oceniona została na średnią 3,1. Zwraca uwagę podobny rozkład ocen absolwentów studiów niestacjonarnych jak i stacjonarnych.

Na pytanie o aktualny status zawodowy odpowiedziało 411 osób, z czego 72 osób w momencie wypełniania ankiety było bezrobotne. Na pytanie o stopień wykorzystywania wiedzy i umiejętności uzyskanych w trakcie studiów absolwenci wskazywali w odpowiedziach (w stopniu bardzo małym, małym, umiarkowanym, dużym, bardzo dużym) zbliżone wartości, przy czym w stopniu bardzo dużym wskazało 1,3 proc. absolwentów studiów stacjonarnych i 8 proc. studiów niestacjonarnych.

1. Ocena poziomu zdobytej wiedzy przez absolwentów Wydziału Nauk Społecznych

W badaniu uczestniczyło 348 osób. Absolwenci studiów stacjonarnych w 56 proc. wskazali ocenę przeciętną i wysoką podczas, gdy niestacjonarni 32 proc. Jednakże średnie dla obu grup wynoszą podobną wartość - 3,44.



Wyk. XVIII. Ocena poziomu zdobytej wiedzy

Forma studiów	Jak Pani/Pan ocenia poziom zdobytej wiedzy?							
	N	Minimum	Maksimum	Średnia	Odchyl. stand.	Wariancja	Moda	Mediana
Ogółem	348	1,000	5,000	3,445	0,696	0,484	3,000	3,000
Stacjonarne	217	1,000	5,000	3,392	0,686	0,471	3,000	3,000
Niestacjonarne	131	1,000	5,000	3,534	0,705	0,497	4,000	4,000

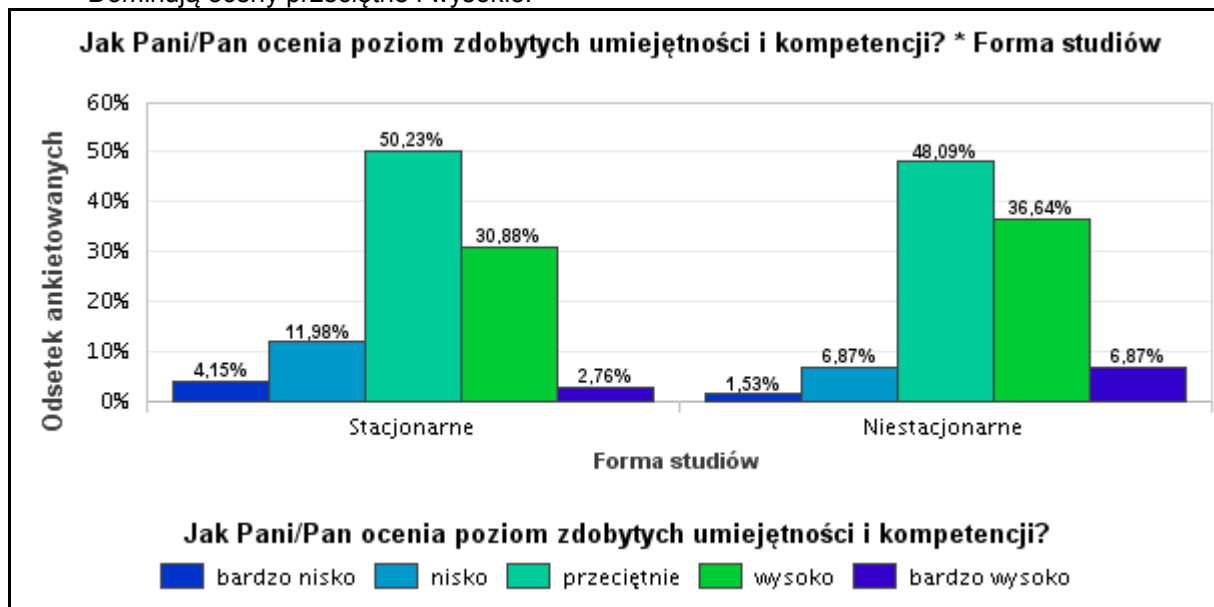
Tab. 32. Ocena poziomu zdobytej wiedzy

Forma studiów		Jak Pani/Pan ocenia poziom zdobytej wiedzy?					
		bardzo nisko	nisko	przeciętnie	wysoko	bardzo wysoko	Ogółem
Stacjonarne	Liczebność	2	13	106	90	6	217
	% z Ogółem	0,57%	3,74%	30,46%	25,86%	1,72%	62,36%
Niestacjonarne	Liczebność	1	5	56	61	8	131
	% z Ogółem	0,29%	1,44%	16,09%	17,53%	2,30%	37,64%
Ogółem	Liczebność	3	18	162	151	14	348
	% z Ogółem	0,86%	5,17%	46,55%	43,39%	4,02%	100,00%

Tab. 33. Ocena poziomu zdobytej wiedzy

2. Ocena poziomu zdobytych umiejętności i kompetencji przez absolwentów Wydziału Nauk Społecznych

Dominują oceny przeciętne i wysokie.



Wyk. XIX. Jak Pani/Pan ocenia poziom zdobytych umiejętności i kompetencji? * Forma studiów

Forma studiów	Jak Pani/Pan ocenia poziom zdobytych umiejętności i kompetencji?							
	N	Minimum	Maksimum	Średnia	Odchyl. stand.	Wariancja	Moda	Mediana
Ogółem	348	1,000	5,000	3,253	0,817	0,668	3,000	3,000
Stacjonarne	217	1,000	5,000	3,161	0,826	0,682	3,000	3,000
Niestacjonarne	131	1,000	5,000	3,405	0,782	0,612	3,000	3,000

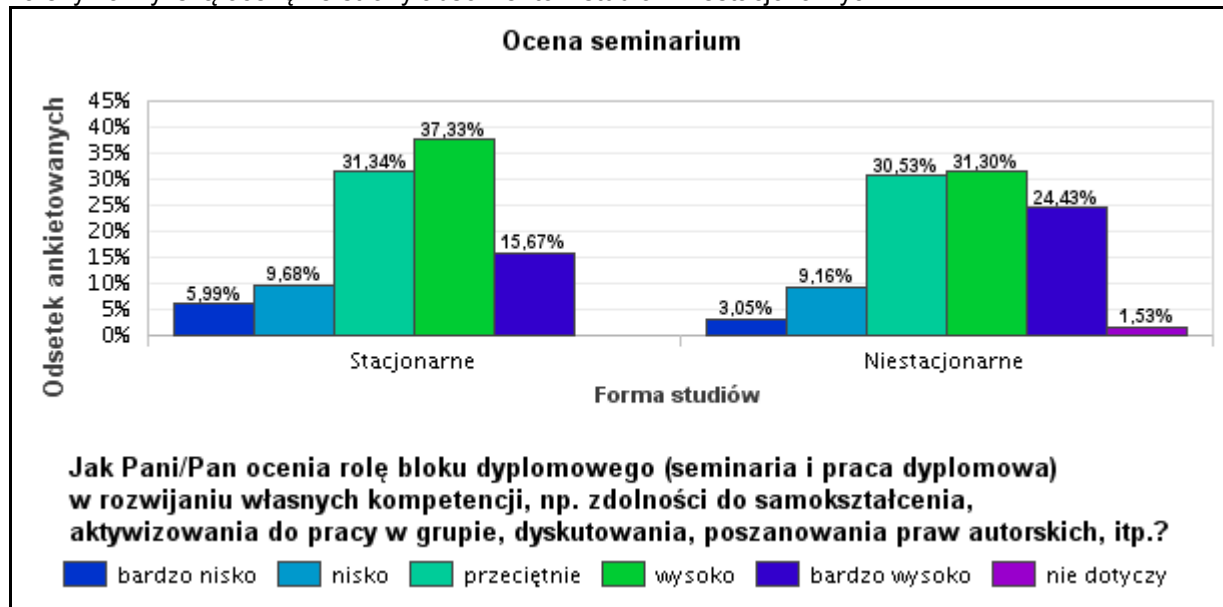
Tab. 34. Statystyki - Jak Pani/Pan ocenia poziom zdobytych umiejętności i kompetencji? * Forma studiów

Forma studiów		Jak Pani/Pan ocenia poziom zdobytych umiejętności i kompetencji?					
		bardzo nisko	nisko	przeciętnie	wysoko	bardzo wysoko	Ogółem
Stacjonarne	Liczebność	9	26	109	67	6	217
Niestacjonarne	Liczebność	2	9	63	48	9	131
Ogółem	Liczebność	11	35	172	115	15	348

Tab. 35. Jak Pani/Pan ocenia poziom zdobytych umiejętności i kompetencji? * Forma studiów

21. Ocena seminarium WNS UWM

Absolwenci ocenili seminaRIA dyplomowe na poziomie 3,55 średniej dla ogółu badanych. Wskazać należy na wyższą ocenę ze strony absolwentów studiów niestacjonarnych.



Wyk. XX. Ocena seminarium

Forma studiów	Jak Pani/Pan ocenia rolę bloku dyplomowego (seminaria i praca dyplomowa) w rozwijaniu własnych kompetencji, np. zdolności do samokształcenia, aktywizowania do pracy w grupie, dyskusowania, poszanowania praw autorskich, itp.?							
	N	Minimum	Maksimum	Średnia	Odchyl. stand.	Wariancja	Moda	Mediana
Ogółem	348	1,000	6,000	3,555	1,071	1,147	4,000	4,000
Stacjonarne	217	1,000	5,000	3,470	1,059	1,121	4,000	4,000
Niestacjonarne	131	1,000	6,000	3,695	1,081	1,168	4,000	4,000

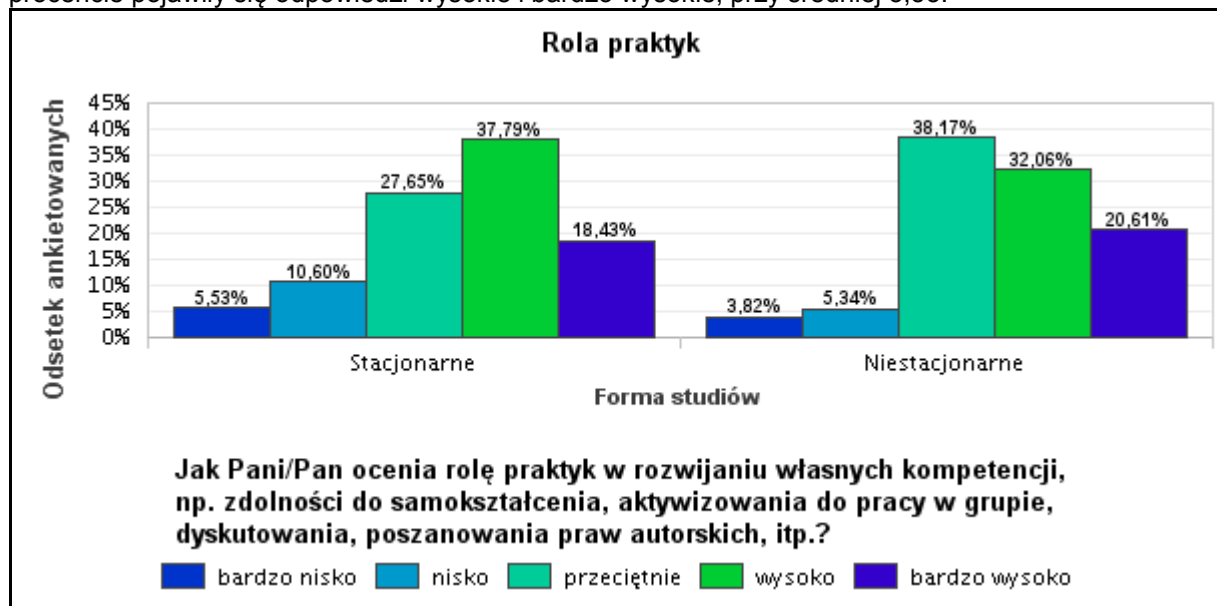
Tab. 36. Ocena seminarium

Forma studiów		Jak Pani/Pan ocenia rolę bloku dyplomowego (seminaria i praca dyplomowa) w rozwijaniu własnych kompetencji, np. zdolności do samokształcenia, aktywizowania do pracy w grupie, dyskusowania, poszanowania praw autorskich, itp.?						Ogółem
		bardzo nisko	nisko	przeciętnie	wysoko	bardzo wysoko	nie dotyczy	
Stacjonarne	Liczebność	13	21	68	81	34	0	217
Niestacjonarne	Liczebność	4	12	40	41	32	2	131
Ogółem	Liczebność	17	33	108	122	66	2	348

Tab. 37. Ocena seminarium

22. Rola praktyk

Należy zauważyć, iż w przypadku oceny wpływu praktyk na rozwój absolwentów w dużym procencie pojawiły się odpowiedzi wysokie i bardzo wysokie, przy średniej 3,55.



Wyk. XXI. Rola praktyk

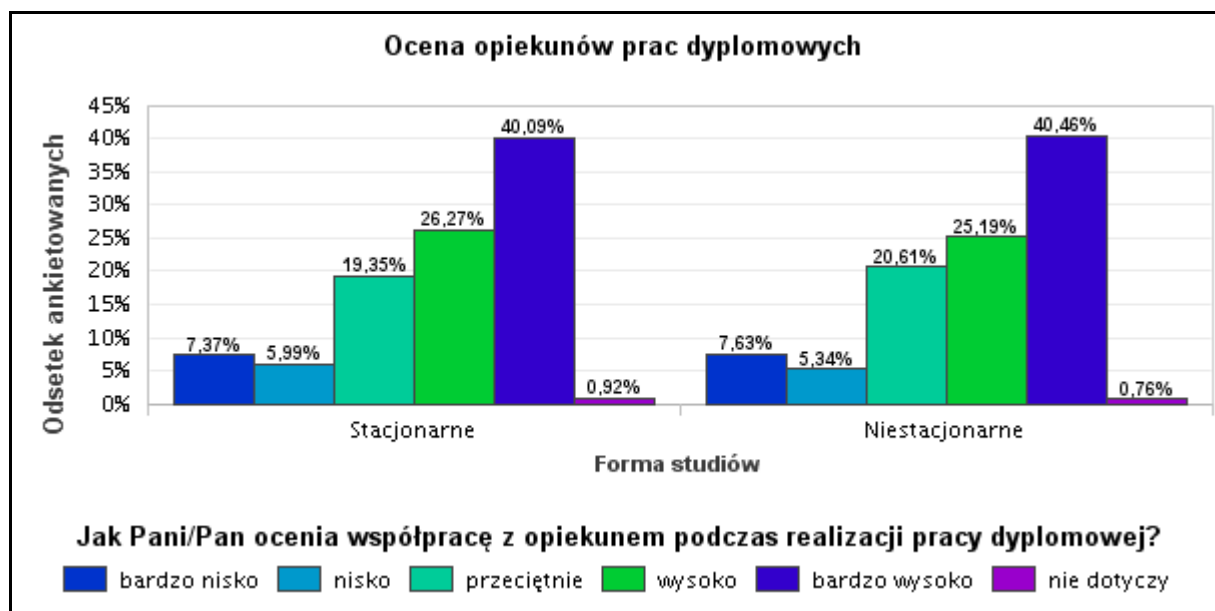
Forma studiów	Jak Pani/Pan ocenia rolę praktyk w rozwijaniu własnych kompetencji, np. zdolności do samokształcenia, aktywizowania do pracy w grupie, dyskutowania, poszanowania praw autorskich, itp.?							
	N	Minimum	Maksimum	Średnia	Odchyl. stand.	Wariancja	Moda	Mediana
Ogółem	348	1,000	5,000	3,557	1,049	1,100	4,000	4,000
Stacjonarne	217	1,000	5,000	3,530	1,080	1,167	4,000	4,000
Niestacjonarne	131	1,000	5,000	3,603	0,998	0,995	3,000	4,000

Tab. 38. Rola praktyk

Forma studiów		Jak Pani/Pan ocenia rolę praktyk w rozwijaniu własnych kompetencji, np. zdolności do samokształcenia, aktywizowania do pracy w grupie, dyskutowania, poszanowania praw autorskich, itp.?					
		bardzo nisko	nisko	przeciętnie	wysoko	bardzo wysoko	Ogółem
Stacjonarne	Liczebność	12	23	60	82	40	217
Niestacjonarne	Liczebność	5	7	50	42	27	131
Ogółem	Liczebność	17	30	110	124	67	348

Tab. 39. Rola praktyk

23. Ocena współpracy z opiekunem pracy dyplomowej



Wyk. XXII. Ocena opiekunów prac dyplomowych

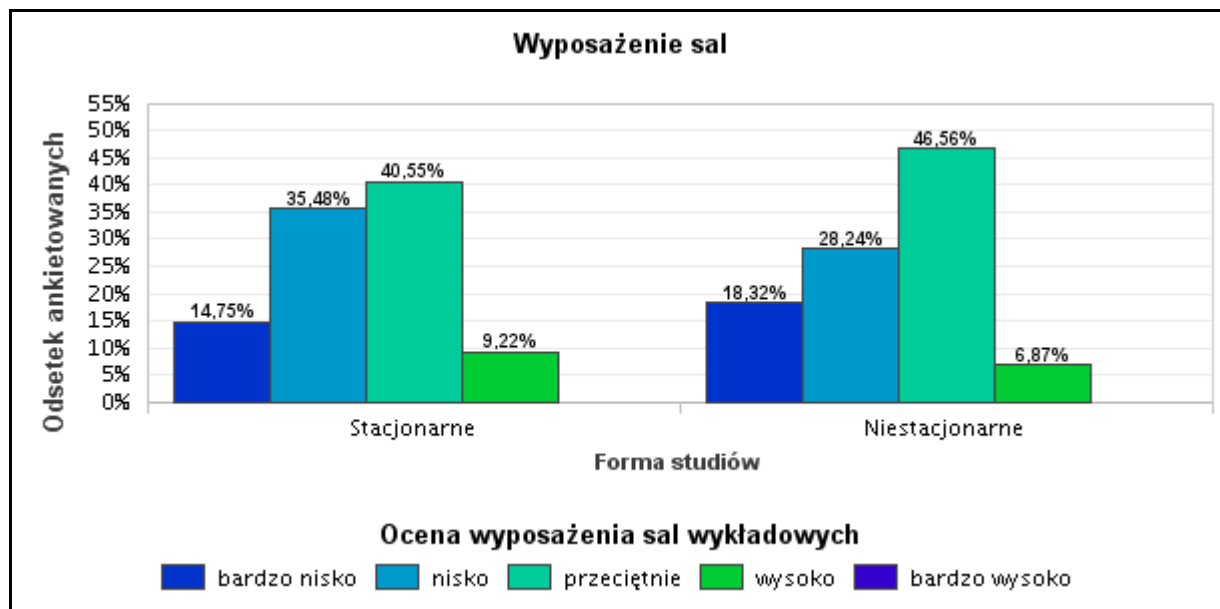
Forma studiów	Jak Pani/Pan ocenia współpracę z opiekunem podczas realizacji pracy dyplomowej?							
	N	Minimum	Maksimum	Średnia	Odchyl. stand.	Wariancja	Moda	Mediana
Ogółem	348	1,000	6,000	3,882	1,236	1,528	5,000	4,000
Stacjonarne	217	1,000	6,000	3,885	1,236	1,528	5,000	4,000
Niestacjonarne	131	1,000	6,000	3,878	1,240	1,539	5,000	4,000

Tab. 40. Ocena pracy opiekunów

Forma studiów		Jak Pani/Pan ocenia współpracę z opiekunem podczas realizacji pracy dyplomowej?						
		bardzo nisko	nisko	przeciętnie	wysoko	bardzo wysoko	nie dotyczy	Ogółem
Stacjonarne	Liczebność	16	13	42	57	87	2	217
Niestacjonarne	Liczebność	10	7	27	33	53	1	131
Ogółem	Liczebność	26	20	69	90	140	3	348

Tab. 41. Jak Pani/Pan ocenia współpracę z opiekunem podczas realizacji pracy dyplomowej? * Forma studiów

24. Wyposażenie sal



Wyk. XXIII. Wyposażenie sal

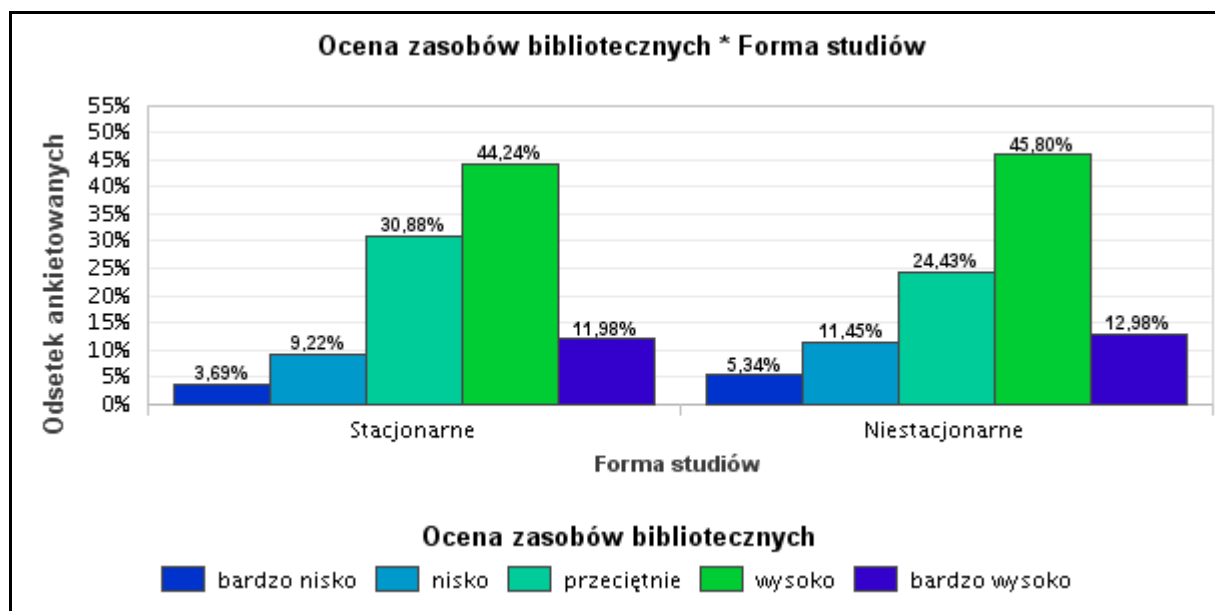
Forma studiów	Ocena wyposażenia sal wykładowych							
	N	Minimum	Maksimum	Średnia	Odchyl. stand.	Wariancja	Moda	Mediana
Ogółem	348	1,000	4,000	2,434	0,858	0,736	3,000	3,000
Stacjonarne	217	1,000	4,000	2,442	0,854	0,729	3,000	2,000
Niestacjonarne	131	1,000	4,000	2,420	0,868	0,753	3,000	3,000

Tab. 42. Wyposażenie sal

Forma studiów		Ocena wyposażenia sal wykładowych					
		bardzo nisko	nisko	przeciętnie	wysoko	bardzo wysoko	Ogółem
Stacjonarne	Liczebność	32	77	88	20	0	217
Niestacjonarne	Liczebność	24	37	61	9	0	131
Ogółem	Liczebność	56	114	149	29	0	348

Tab. 43. Wyposażenie sal

25. Ocena zasobów bibliotecznych * Forma studiów



Wyk. XXIV. Ocena zasobów bibliotecznych * Forma studiów

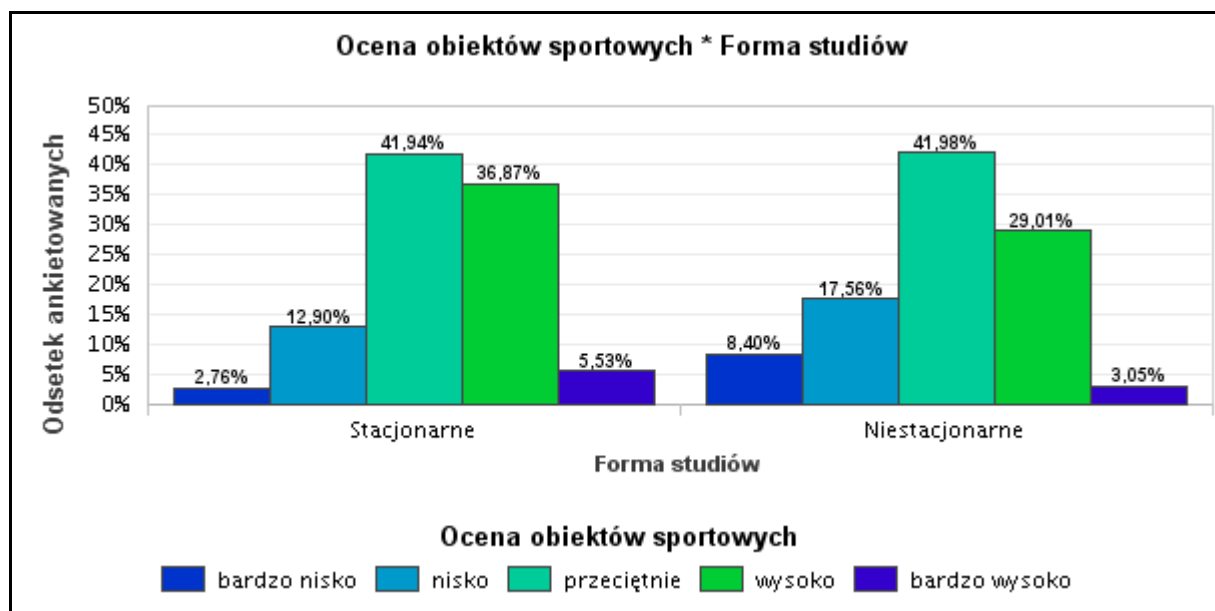
Forma studiów	Ocena zasobów bibliotecznych							
	N	Minimum	Maksimum	Średnia	Odchyl. stand.	Wariancja	Moda	Mediana
Ogółem	348	1,000	5,000	3,509	0,980	0,960	4,000	4,000
Stacjonarne	217	1,000	5,000	3,516	0,948	0,899	4,000	4,000
Niestacjonarne	131	1,000	5,000	3,496	1,033	1,067	4,000	4,000

Tab. 44. Statystyki - Ocena zasobów bibliotecznych * Forma studiów

Forma studiów		Ocena zasobów bibliotecznych					
		bardzo nisko	nisko	przeciętnie	wysoko	bardzo wysoko	Ogółem
Stacjonarne	Liczebność	8	20	67	96	26	217
Niestacjonarne	Liczebność	7	15	32	60	17	131
Ogółem	Liczebność	15	35	99	156	43	348

Tab. 45. Ocena zasobów bibliotecznych * Forma studiów

26. Ocena obiektów sportowych * Forma studiów



Wyk. XXV. Ocena obiektów sportowych * Forma studiów

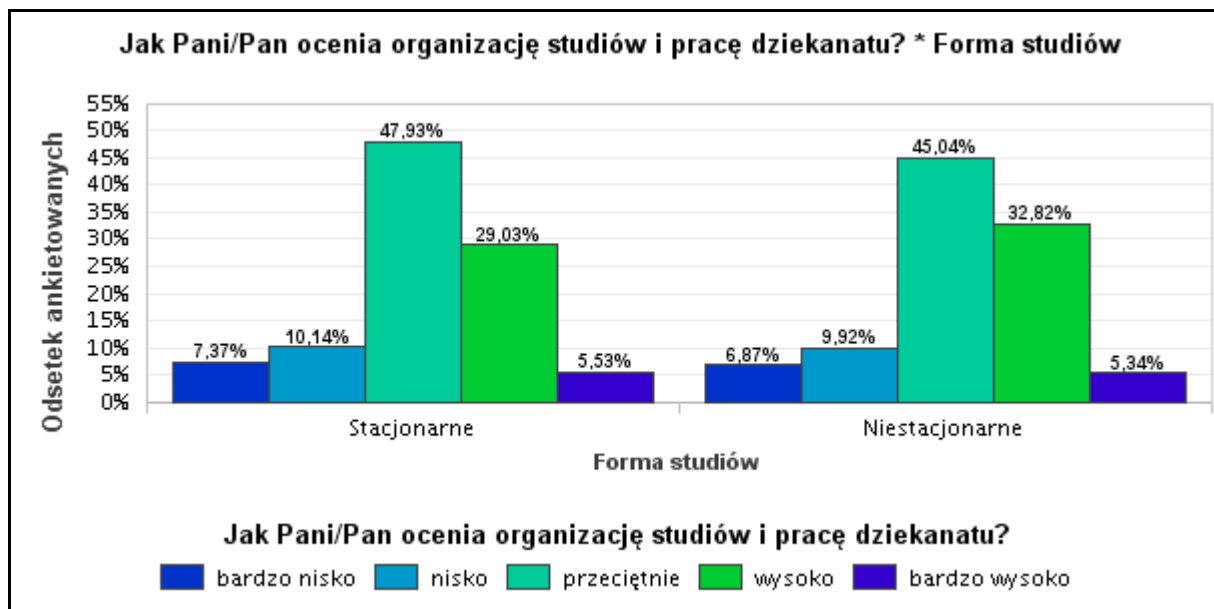
Forma studiów	Ocena obiektów sportowych							
	N	Minimum	Maksimum	Średnia	Odchyl. stand.	Wariancja	Moda	Mediana
Ogółem	348	1,000	5,000	3,187	0,912	0,832	3,000	3,000
Stacjonarne	217	1,000	5,000	3,295	0,864	0,746	3,000	3,000
Niestacjonarne	131	1,000	5,000	3,008	0,965	0,931	3,000	3,000

Tab. 46. Statystyki - Ocena obiektów sportowych * Forma studiów

Forma studiów		Ocena obiektów sportowych					
		bardzo nisko	nisko	przeciętnie	wysoko	bardzo wysoko	Ogółem
Stacjonarne	Liczebność	6	28	91	80	12	217
Niestacjonarne	Liczebność	11	23	55	38	4	131
Ogółem	Liczebność	17	51	146	118	16	348

Tab. 47. Ocena obiektów sportowych * Forma studiów

27. Jak Pani/Pan ocenia organizację studiów i pracę dziekanatu? * Forma studiów



Wyk. XXVI. Jak Pani/Pan ocenia organizację studiów i pracę dziekanatu? * Forma studiów

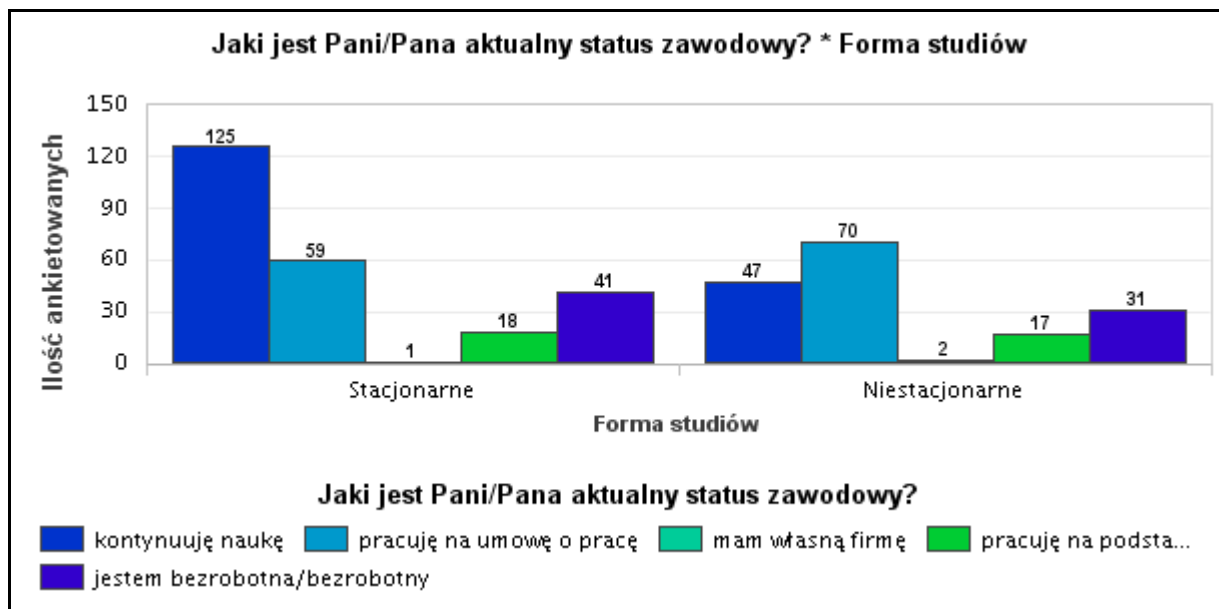
Forma studiów	Jak Pani/Pan ocenia organizację studiów i pracę dziekanatu?							
	N	Minimum	Maksimum	Średnia	Odchyl. stand.	Wariancja	Moda	Mediana
Ogółem	348	1,000	5,000	3,170	0,941	0,885	3,000	3,000
Stacjonarne	217	1,000	5,000	3,152	0,943	0,889	3,000	3,000
Niestacjonarne	131	1,000	5,000	3,198	0,940	0,883	3,000	3,000

Tab. 48. Statystyki - Jak Pani/Pan ocenia organizację studiów i pracę dziekanatu? * Forma studiów

Forma studiów		Jak Pani/Pan ocenia organizację studiów i pracę dziekanatu?					
		bardzo nisko	nisko	przeciętnie	wysoko	bardzo wysoko	Ogółem
Stacjonarne	Liczebność	16	22	104	63	12	217
Niestacjonarne	Liczebność	9	13	59	43	7	131
Ogółem	Liczebność	25	35	163	106	19	348

Tab. 49. Jak Pani/Pan ocenia organizację studiów i pracę dziekanatu? * Forma studiów

28. Jaki jest Pani/Pana aktualny status zawodowy? * Forma studiów



Wyk. XXVII. Jaki jest Pani/Pana aktualny status zawodowy? * Forma studiów

Forma studiów		Jaki jest Pani/Pana aktualny status zawodowy?					Ogółem
		kontynuuję naukę	pracuję na umowę o pracę	mam własną firmę	pracuję na podstawie umowy cywilno-prawnej	jestem bezrobotna/bezrobotny	
Stacjonarne	Liczebność	125	59	1	18	41	244
Niestacjonarne	Liczebność	47	70	2	17	31	167
Ogółem	Liczebność	172	129	3	35	72	411

Tab. 50. Jaki jest Pani/Pana aktualny status zawodowy? * Forma studiów

29. Jeśli Pani/Pan pracuje lub pracował(a), to w jakim stopniu wykorzystuje Pani/Pan wiedzę, umiejętności i kompetencje zdobyte podczas studiów? * Forma studiów



Wyk. XXVIII. Jeśli Pani/Pan pracuje lub pracował(a), to w jakim stopniu wykorzystuje Pani/Pan wiedzę, umiejętności i kompetencje zdobyte podczas studiów? * Forma studiów

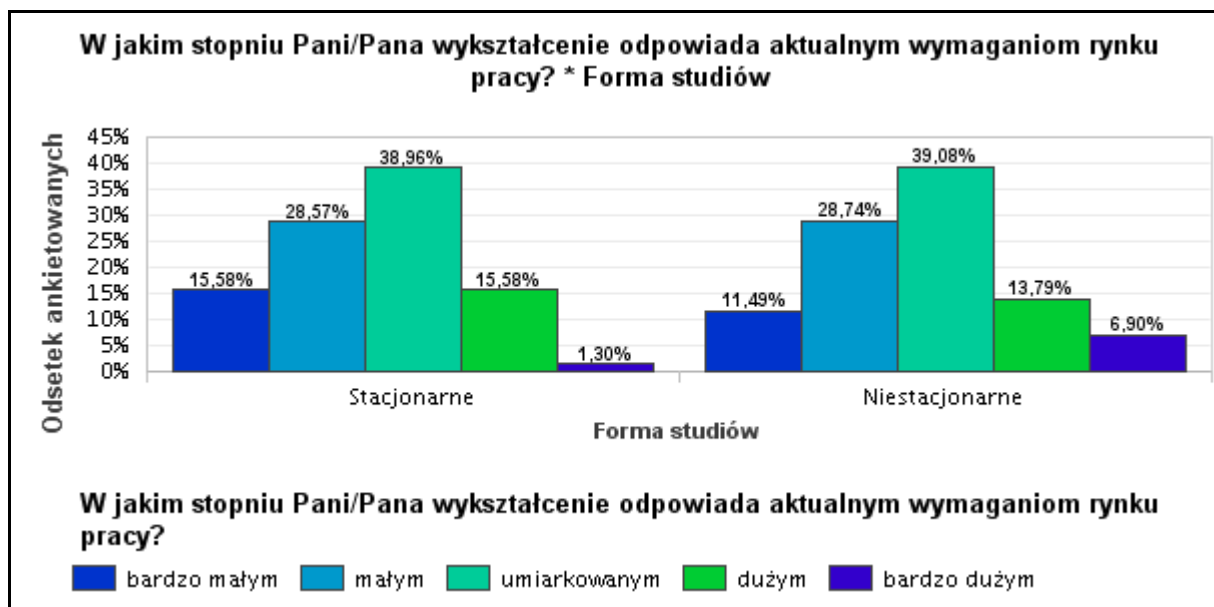
Forma studiów	Jeśli Pani/Pan pracuje lub pracował(a), to w jakim stopniu wykorzystuje Pani/Pan wiedzę, umiejętności i kompetencje zdobyte podczas studiów?							
	N	Minimum	Maksimum	Średnia	Odchyl. stand.	Wariancja	Moda	Mediana
Ogółem	164	1,000	5,000	2,616	1,205	1,453	3,000	3,000
Stacjonarne	77	1,000	5,000	2,468	1,119	1,252	3,000	3,000
Niestacjonarne	87	1,000	5,000	2,747	1,269	1,610	3,000	3,000

Tab. 51. Statystyki - Jeśli Pani/Pan pracuje lub pracował(a), to w jakim stopniu wykorzystuje Pani/Pan wiedzę, umiejętności i kompetencje zdobyte podczas studiów? * Forma studiów

Forma studiów		Jeśli Pani/Pan pracuje lub pracował(a), to w jakim stopniu wykorzystuje Pani/Pan wiedzę, umiejętności i kompetencje zdobyte podczas studiów?					
		bardzo małym	małym	umiarkowanym	dużym	bardzo dużym	Ogółem
Stacjonarne	Liczebność	20	18	23	15	1	77
Niestacjonarne	Liczebność	20	16	24	20	7	87
Ogółem	Liczebność	40	34	47	35	8	164

Tab. 52. Jeśli Pani/Pan pracuje lub pracował(a), to w jakim stopniu wykorzystuje Pani/Pan wiedzę, umiejętności i kompetencje zdobyte podczas studiów? * Forma studiów

30. W jakim stopniu Pani/Pana wykształcenie odpowiada aktualnym wymaganiom rynku pracy? * Forma studiów



Wyk. XXIX. W jakim stopniu Pani/Pana wykształcenie odpowiada aktualnym wymaganiom rynku pracy? * Forma studiów

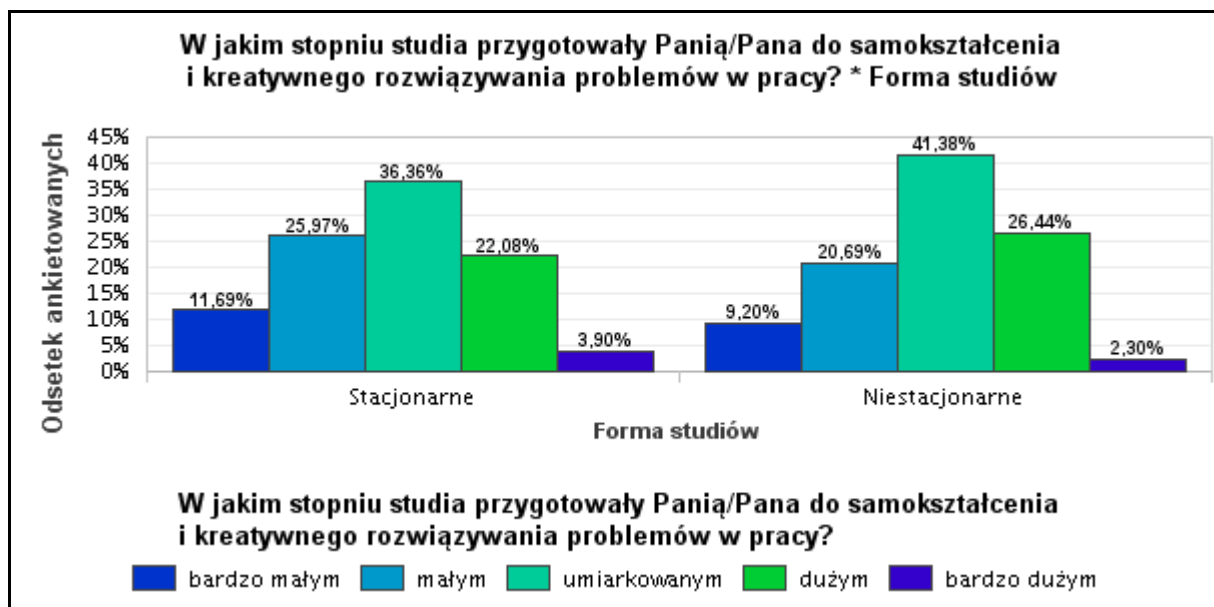
Forma studiów	W jakim stopniu Pani/Pana wykształcenie odpowiada aktualnym wymaganiom rynku pracy?							
	N	Minimum	Maksimum	Średnia	Odchyl. stand.	Wariancja	Moda	Mediana
Ogółem	164	1,000	5,000	2,677	1,021	1,042	3,000	3,000
Stacjonarne	77	1,000	5,000	2,584	0,978	0,957	3,000	3,000
Niestacjonarne	87	1,000	5,000	2,759	1,056	1,115	3,000	3,000

Tab. 53. Statystyki - W jakim stopniu Pani/Pana wykształcenie odpowiada aktualnym wymaganiom rynku pracy? * Forma studiów

Forma studiów		W jakim stopniu Pani/Pana wykształcenie odpowiada aktualnym wymaganiom rynku pracy?					
		bardzo małym	małym	umiarkowanym	dużym	bardzo dużym	Ogółem
Stacjonarne	Liczebność	12	22	30	12	1	77
Niestacjonarne	Liczebność	10	25	34	12	6	87
Ogółem	Liczebność	22	47	64	24	7	164

Tab. 54. W jakim stopniu Pani/Pana wykształcenie odpowiada aktualnym wymaganiom rynku pracy? * Forma studiów

31. W jakim stopniu studia przygotowały Panią/Pana do samokształcenia i kreatywnego rozwiązywania problemów w pracy? * Forma studiów



Wyk. XXX. W jakim stopniu studia przygotowały Panią/Pana do samokształcenia i kreatywnego rozwiązywania problemów w pracy? * Forma studiów

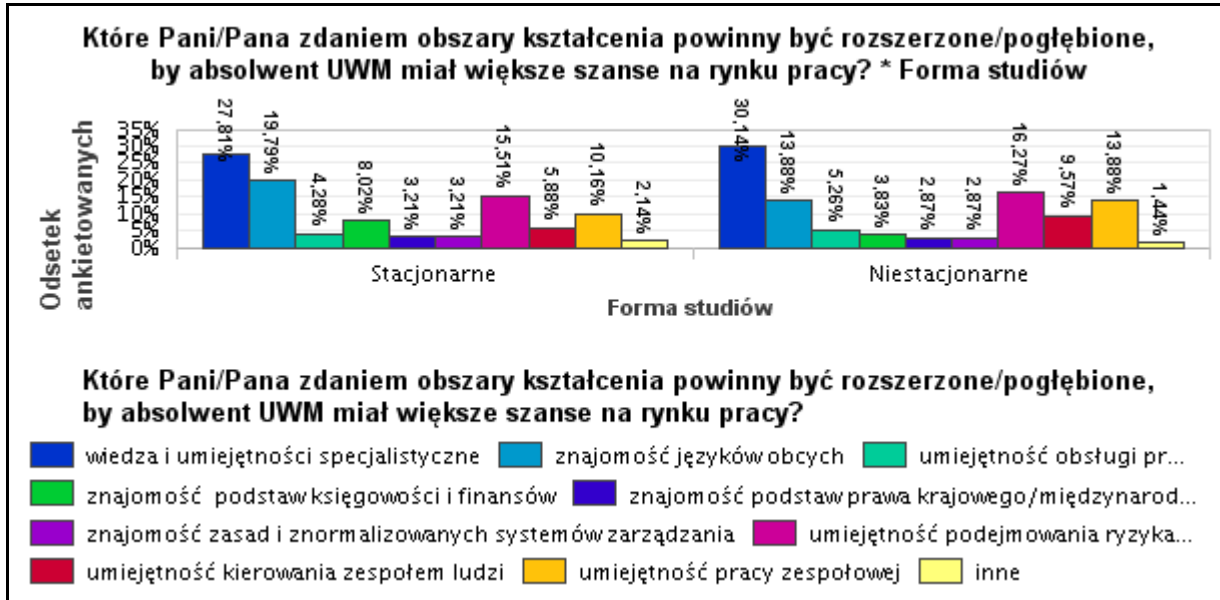
Forma studiów	W jakim stopniu studia przygotowały Panią/Pana do samokształcenia i kreatywnego rozwiązywania problemów w pracy?							
	N	Minimum	Maksimum	Średnia	Odchyl. stand.	Wariancja	Moda	Mediana
Ogółem	164	1,000	5,000	2,866	1,000	1,000	3,000	3,000
Stacjonarne	77	1,000	5,000	2,805	1,039	1,080	3,000	3,000
Niestacjonarne	87	1,000	5,000	2,920	0,967	0,935	3,000	3,000

Tab. 55. Statystyki - W jakim stopniu studia przygotowały Panią/Pana do samokształcenia i kreatywnego rozwiązywania problemów w pracy? * Forma studiów

Forma studiów		W jakim stopniu studia przygotowały Panią/Pana do samokształcenia i kreatywnego rozwiązywania problemów w pracy?					
		bardzo małym	małym	umiarkowany m	dużym	bardzo dużym	Ogółem
Stacjonarne	Liczebność	9	20	28	17	3	77
Niestacjonarne	Liczebność	8	18	36	23	2	87
Ogółem	Liczebność	17	38	64	40	5	164

Tab. 56. W jakim stopniu studia przygotowały Panią/Pana do samokształcenia i kreatywnego rozwiązywania problemów w pracy? * Forma studiów

32. Które Pani/Pana zdaniem obszary kształcenia powinny być rozszerzone/pogłębione, by absolwent UWM miał większe szanse na rynku pracy? * Forma studiów

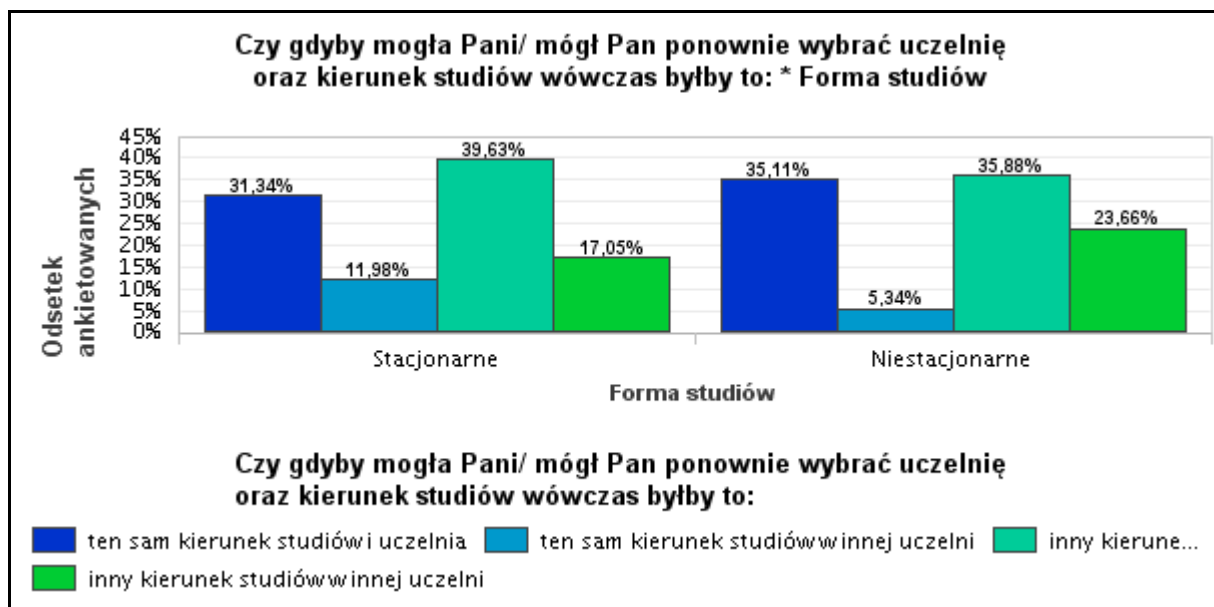


Wyk. XXXI. Które Pani/Pana zdaniem obszary kształcenia powinny być rozszerzone/pogłębione, by absolwent UWM miał większe szanse na rynku pracy? * Forma studiów

Forma studiów		Które Pani/Pana zdaniem obszary kształcenia powinny być rozszerzone/pogłębione, by absolwent UWM miał większe szanse na rynku pracy?										
		wiedza i umiejętności i zespołowej	umiejętności specjalistyczne	umiejętność obsługi języków obcych	umiejętność obsługi programów komputerowych / innych aplikacji	umiejętność obsługi podstaw księgowości i finansów	umiejętność obsługi podstaw prawa krajowego / międzynarodowego	umiejętność obsługi systemów zarządzania	umiejętność podejmowania ryzyka, kreatywność	umiejętność kierowania zespołem ludzi	umiejętność pracy zespołowej	inne
Stacjonarne	Liczebność	52	37	8	15	6	6	29	11	19	4	187
Niestacjonarne	Liczebność	63	29	11	8	6	6	34	20	29	3	209
Ogółem	Liczebność	115	66	19	23	12	12	63	31	48	7	396

Tab. 57. Które Pani/Pana zdaniem obszary kształcenia powinny być rozszerzone/pogłębione, by absolwent UWM miał większe szanse na rynku pracy? * Forma studiów

33. Czy gdyby mogła Pani/ mógł Pan ponownie wybrać uczelnię oraz kierunek studiów wówczas byłby to: * Forma studiów

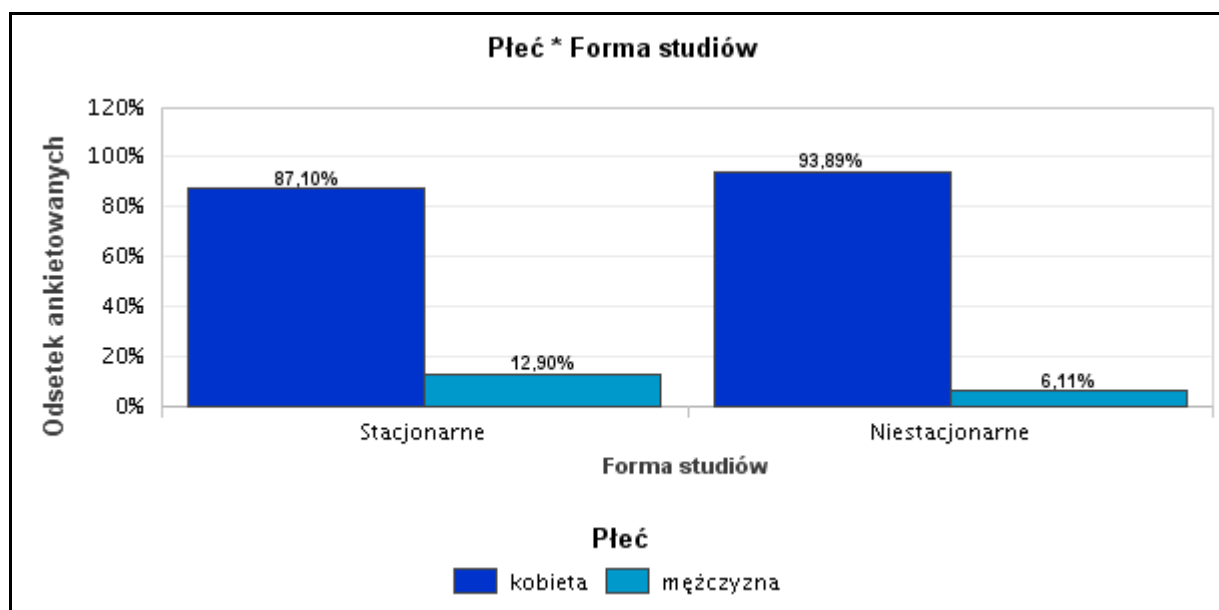


Wyk. XXXII. Czy gdyby mogła Pani/ mógł Pan ponownie wybrać uczelnię oraz kierunek studiów wówczas byłby to: * Forma studiów

Forma studiów		Czy gdyby mogła Pani/ mógł Pan ponownie wybrać uczelnię oraz kierunek studiów wówczas byłby to:				Ogółem
		ten sam kierunek studiów i uczelnia	ten sam kierunek studiów w innej uczelni	inny kierunek studiów w tej samej uczelni	inny kierunek studiów w innej uczelni	
Stacjonarne	Liczebność	68	26	86	37	217
Niestacjonarne	Liczebność	46	7	47	31	131
Ogółem	Liczebność	114	33	133	68	348

Tab. 58. Czy gdyby mogła Pani/ mógł Pan ponownie wybrać uczelnię oraz kierunek studiów wówczas byłby to: * Forma studiów

34. Płeć * Forma studiów



Wyk. XXXIII. Płeć * Forma studiów

Forma studiów		Płeć		
		kobieta	mężczyzna	Ogółem
Stacjonarne	Liczebność	189	28	217
Niestacjonarne	Liczebność	123	8	131
Ogółem	Liczebność	312	36	348

Tab. 59. Płeć * Forma studiów

Podsumowanie

Należy zwrócić uwagę na fakt, iż z odpowiedzi wynika, że to studenci studiów niestacjonarnych częściej wyrażają zadowolenie z przekazywanej im wiedzy i umiejętności. Na pytanie: "w jakim stopniu studia przygotowały Panią/Pana do samokształcenia i kreatywnego rozwiązywania problemów w pracy?" na umiarkowany i duży wskazało w sumie 58 proc. absolwentów studiów stacjonarnych i 68 proc. absolwentów studiów niestacjonarnych.

Jedni i drudzy absolwenci wskazywali na potrzebę dużego nacisku na kształcenie wiedzy i umiejętności specjalistycznej. Warto podkreślić, że absolwenci Wydziału w 1/3 oddanych ankiet wskazali chęć ponownego wyboru Wydziału Nauk Społecznych i kierunku studiów.

Z analizy badania ankietowego wynika, iż największym mankamentem związanym ze studiami są warunki lokalowe.

Ogólna średnia ocena studiów na Wydziale Nauk Społecznych UWM w skali od 1,0 do 5,0 wynosi 3,5. Co wskazuje na potrzebę kontynuowania już prowadzonych działań na rzecz polepszania jakości studiów na Wydziale Nauk Społecznych UWM w Olsztynie.